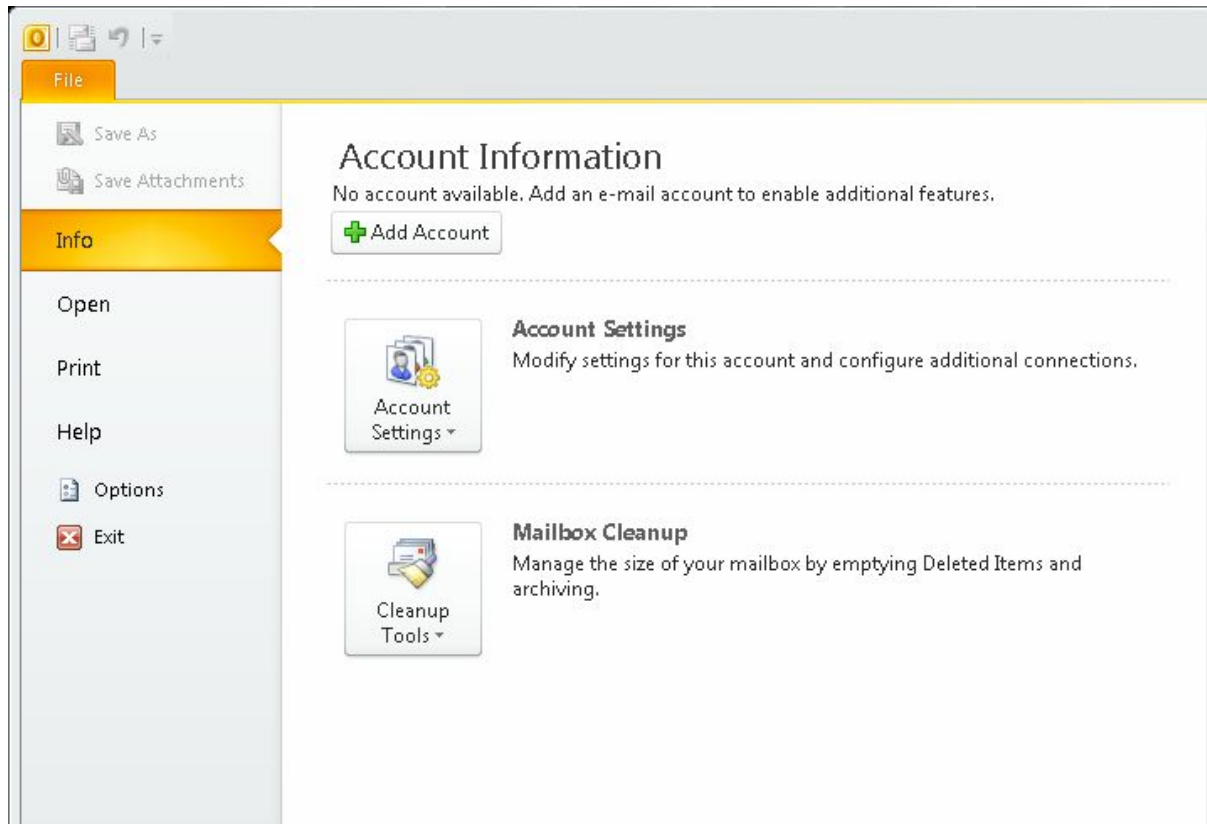


¿Cómo configuro mi correo de la nueva plataforma en Outlook?

Estas instrucciones le ayudarán con la configuración de Outlook 2010, utilizando IMAP (recomendado)

- Abrir Outlook y seleccionar la pestaña "Archivo". Después seleccione "Añadir cuenta".



- Seleccionar la opción "Configurar manualmente las opciones del servidor o tipos de servidores adicionales". Hacer clic en "Siguiente".

Add New Account [Close]

Auto Account Setup
Connect to other server types.

E-mail Account

Your Name:
Example: Ellen Adams

E-mail Address:
Example: ellen@contoso.com

Password:
Retype Password:
Type the password your Internet service provider has given you.

Text Messaging (SMS)

Manually configure server settings or additional server types

< Back Next > Cancel

- Seleccionar "Correo electrónico de Internet" y hacer clic en "Siguiente".

Add New Account [Close]

Choose Service

Internet E-mail
Connect to POP or IMAP server to send and receive e-mail messages.

Microsoft Exchange or compatible service
Connect and access e-mail messages, calendar, contacts, faxes and voice mail messages.

Text Messaging (SMS)
Connect to a mobile messaging service.

Other
Connect to a server type shown below.

< Back Next > Cancel

- En la ventana "Añadir Cuenta Nueva", ingrese la siguiente información:
 - Tu Nombre: Es el nombre que los destinatarios verán en el campo "De".
 - Dirección de correo electrónico: usuario@dominio.com (este es un ejemplo)
 - Tipo de cuenta: IMAP
 - Servidor de correo entrante (IMAP): (Recomendamos: secure.emailsrvr.com)

Servidor	SSL	Puerto
secure.emailsrvr.com	Si	993
imap.emailsrvr.com	No	143

Tabla 1

- Servidor de correo saliente (SMTP): (Recomendamos: secure.emailsrvr.com)

Servidor	SSL	Puerto
secure.emailsrvr.com	Si	465
smtp.emailsrvr.com	No	25, 2525, 587, 8025

Tabla 2

- Información de inicio de sesión:
 - Nombre de usuario: [usuario@dominio.com](#) (este es un ejemplo)
 - Contraseña: La contraseña del buzón

Add New Account

Internet E-mail Settings
Each of these settings are required to get your e-mail account working.

User Information

Your Name:

E-mail Address:

Server Information

Account Type:

Incoming mail server:

Outgoing mail server (SMTP):

Logon Information

User Name:

Password:

Remember password

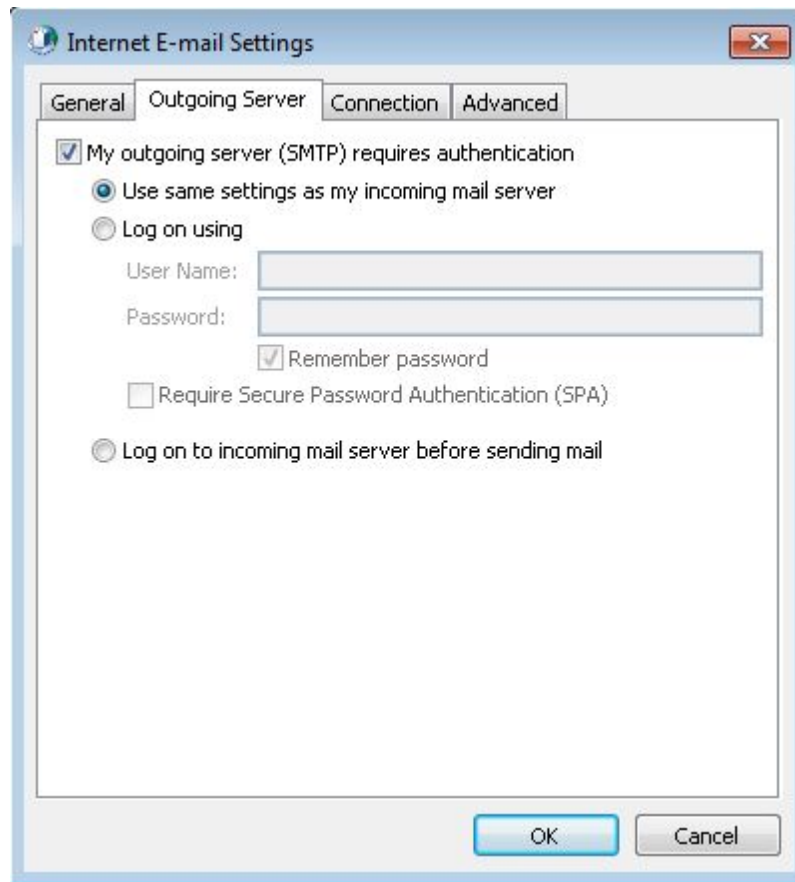
Require logon using Secure Password Authentication (SPA)

Test Account Settings

After filling out the information on this screen, we recommend you test your account by clicking the button below. (Requires network connection)

Test Account Settings by clicking the Next button

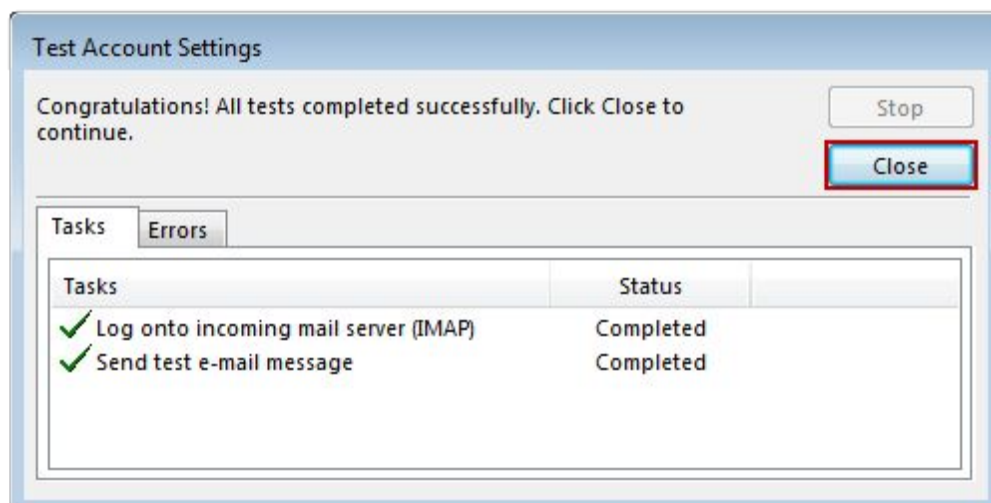
- Haga clic en "Más configuraciones" y luego haga clic en la pestaña "Servidor de salida"
 - Habilitar la casilla "Mi servidor de salida (SMTP) requiere autenticación".
 - Seleccionar la opción de "Utilizar la misma configuración que mi servidor de correo entrante".



- Si se utiliza "secure.emailsrvr.com", haga clic en la pestaña "Avanzado"
 - Cambiar "Usar el siguiente tipo de conexión cifrada" a "SSL".
 - Cambiar los números de puerto para que coincida con la tablas 1 y 2 descritas en este documento. Haga clic en "Aceptar"



- Haga clic en "Siguiente". Outlook ahora intentará enviar un mensaje de prueba utilizando la configuración que recién realizó. Si todo se ha introducido correctamente, el mensaje será enviado con éxito.



Si lo que desea es configurar su cuenta utilizando POP, estas instrucciones le ayudarán con la configuración de Outlook 2010, utilizando dicho protocolo.

- Deberá seguir los mismos pasos iniciales descritos en este documento y al estar en la ventana "Añadir Cuenta Nueva", ingresar la siguiente información:
 - Tu Nombre: Es el nombre que los destinatarios verán en el campo "De".
 - Dirección de correo electrónico: usuario@dominio.com (este es un ejemplo)
 - Tipo de cuenta: POP
 - Servidor de correo entrante (POP): (Recomendamos: secure.emailsrvr.com)

Servidor	SSL	Puerto
secure.emailsrvr.com	Si	995
pop.emailsrvr.com	No	110

Tabla 3

- Servidor de correo saliente (SMTP): (Recomendamos: secure.emailsrvr.com)

Servidor	SSL	Puerto
secure.emailsrvr.com	Si	465
smtp.emailsrvr.com	No	25, 2525, 587, 8025

Tabla 4

- Información de inicio de sesión:
 - Nombre de usuario: usuario@dominio.com (este es un ejemplo)
 - Contraseña: La contraseña del buzón

Add New Account

Internet E-mail Settings
Each of these settings are required to get your e-mail account working.

User Information
Your Name: John Doe
E-mail Address: demo@example.com

Server Information
Account Type: POP3
Incoming mail server: secure.emailsrvr.com
Outgoing mail server (SMTP): secure.emailsrvr.com

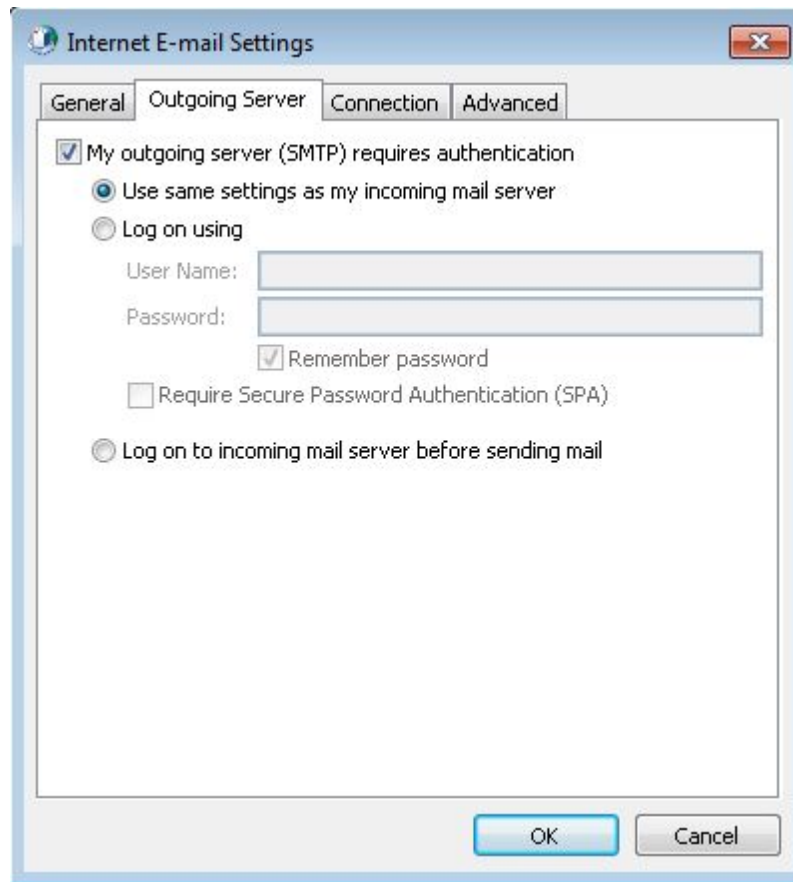
Logon Information
User Name: demo@example.com
Password: *****
 Remember password
 Require logon using Secure Password Authentication (SPA)

Test Account Settings
After filling out the information on this screen, we recommend you test your account by clicking the button below. (Requires network connection)
Test Account Settings ...
 Test Account Settings by clicking the Next button

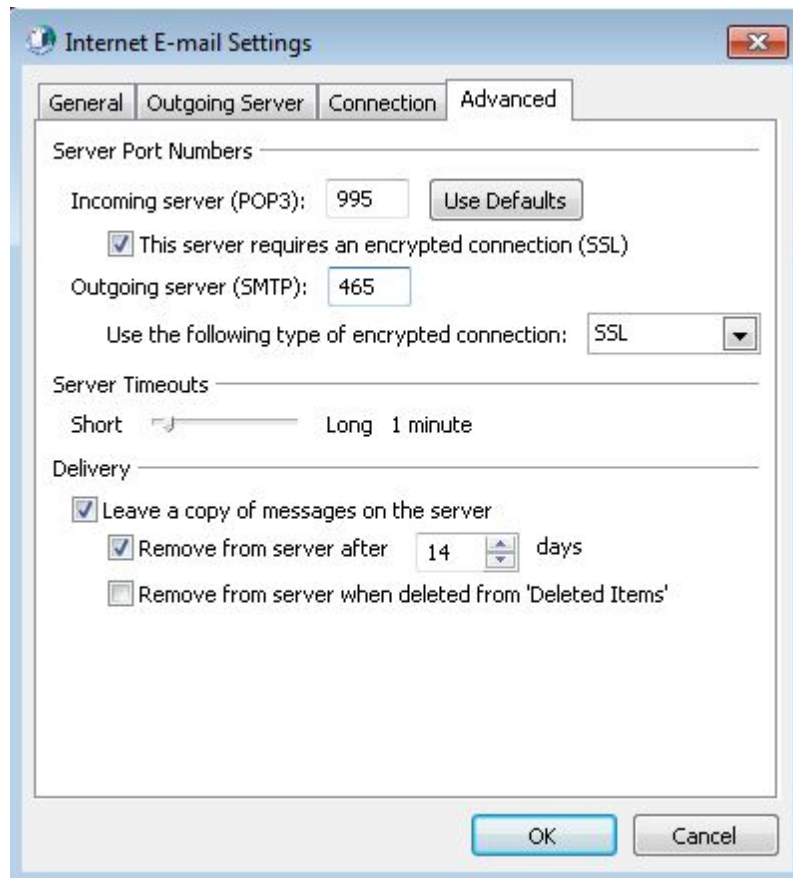
Deliver new messages to:
 New Outlook Data File
 Existing Outlook Data File
Browse
More Settings ...

< Back Next > Cancel

- Haga clic en "Más configuraciones" y luego haga clic en la pestaña "Servidor de salida"
 - Habilitar la casilla "Mi servidor de salida (SMTP) requiere autenticación".
 - Seleccionar la opción de "Utilizar la misma configuración que mi servidor de correo entrante".



- Si se utiliza "secure.emailsrvr.com", haga clic en la pestaña "Avanzado"
 - Cambiar "Usar el siguiente tipo de conexión cifrada" a "SSL".
 - Cambiar los números de puerto para que coincida con la tablas 3 y 4 descritas en este documento. Haga clic en "Aceptar"



- Haga clic en "Siguiente". Outlook ahora intentará enviar un mensaje de prueba utilizando la configuración que recién realizó. Si todo se ha introducido correctamente, el mensaje será enviado con éxito.

